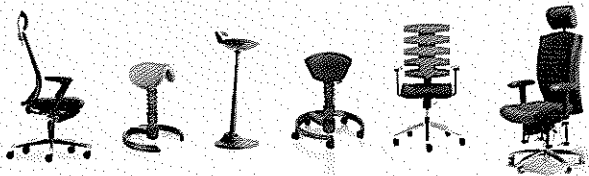


Bleiben Sie Fit



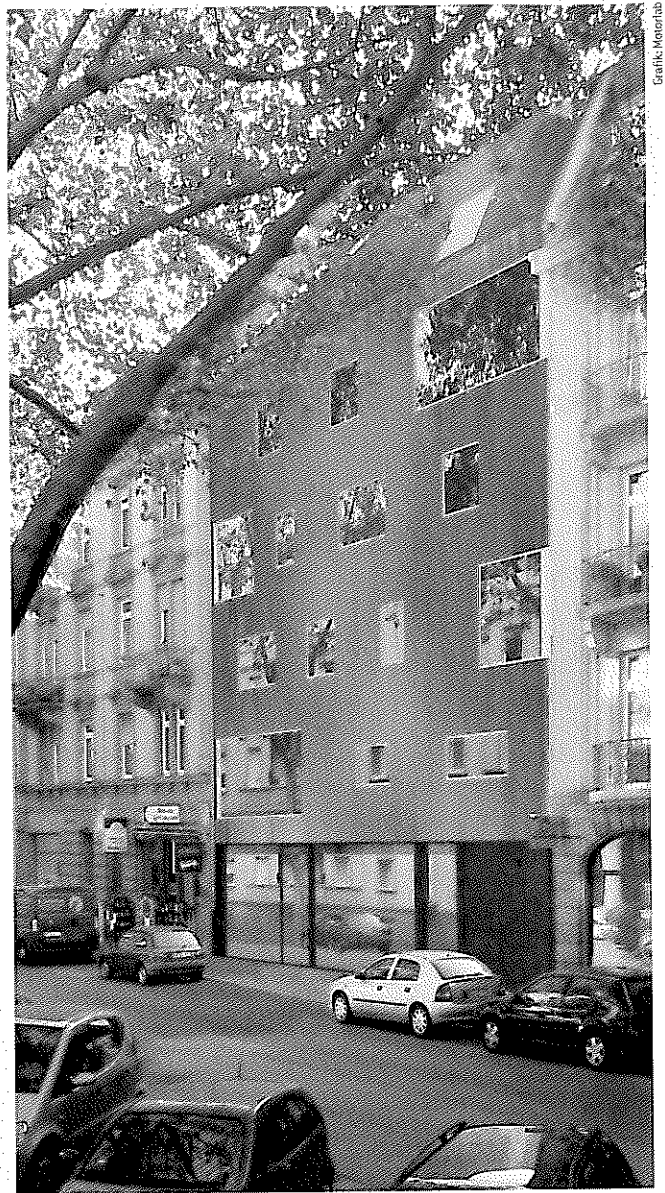
Ihrem Rücken zuliebe



**KEMPF**  
BÜRO + RAUMDESIGN

In der Mörschgewanne 3, 67065 Ludwigshafen-Rheingönheim, Tel. 0621-549200  
www.kempf-bueroeinrichtungen.de

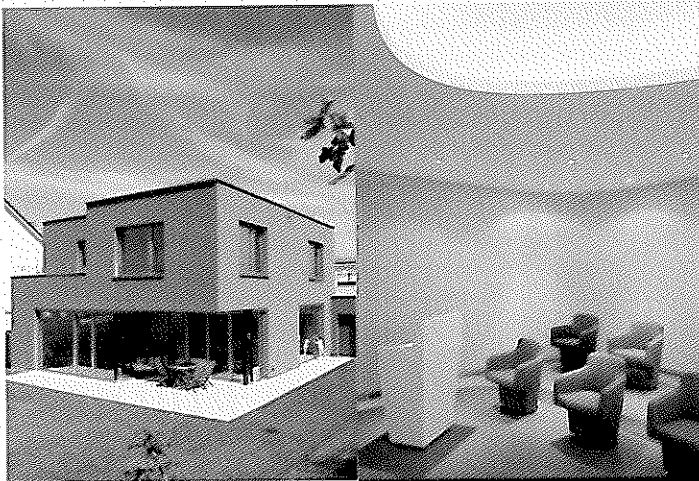
SPEZIAL // EINRICHTEN & WOHNEN



## LANGE RÖTTERSTRASSE, MANNHEIM / NECKARSTADT-OST

**6** Die Verleger Sebastian und Bernhard Wipfler sind die Bauherren dieses von motorlab architekten initiierten Projektes in der Mannheimer Neckarstadt-Ost. In einer Baulücke entsteht ein außergewöhnliches Wohn- und Geschäftshaus, das neben zeitgenössischen Standards wie hervorragender Wärmedämmung, Aufzug und Tiefgarage vielfältige Nutzungen beherbergt. So belegt die Kinderkrippe „Kleine Stromer“ beispielsweise das gesamte 1. OG. Architekt Peter Bender von motorlab: „Außergewöhnlich sind die eloxierte Aluminiumfassade, die sich bis über das gefaltete Dach zieht, sowie die freien Grundrisse: Nur je vier Stützen und die Grenzwände tragen die frei einteilbaren Etagen.“ Großzügige Südwestbalkone und Panoramafenster fluten die Ebenen mit Tageslicht und erweitern den Außenraumbezug der Einheiten. Die Penthouse-Wohnungen bieten grandiose Sicht auf Mannheim, die Pfalz und den Odenwald.

// Lange Rötterstr. 66, Mannheim – Neckarstadt-Ost, Wohnungen:  
ca. 110 bis 135 qm, Büroetagen: ca. 200 qm, Preise: auf Anfrage  
[zur Miete], 0621 3288690, bezugsfertig Dezember 2012



ENTWURF  
PLANUNG  
BAULEITUNG

Carl-Theodor-Str. 23  
68723 Schwetzingen  
tel. 0 62 02 . 92 44 10  
www.lorenz-architekten.de

**LORENTZ.**  
ARCHITEKTURBÜRO